
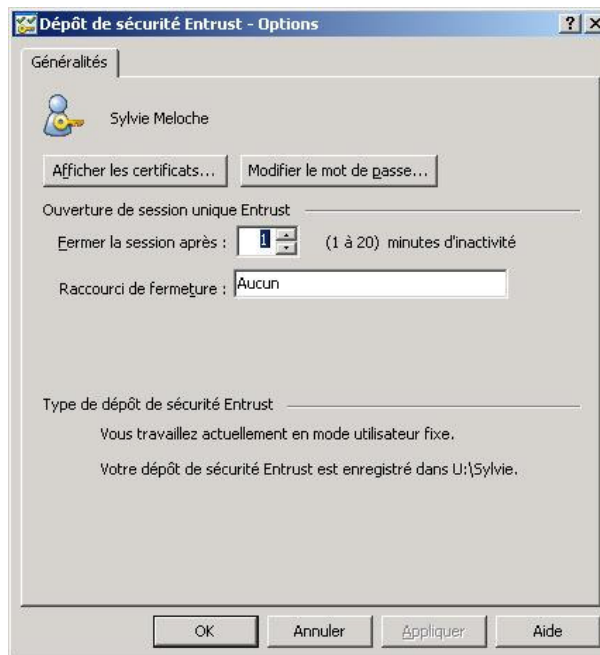


PROCÉDURE DE MODIFICATION DU MOT DE PASSE DE LA SIGNATURE NUMÉRIQUE

- Bouton droit de la souris sur l'icône d'Entrust  située en bas à droite de l'écran puis sélectionner *Options*
- À la fenêtre d'ouverture d'une session Entrust, saisir le mot de passe de la signature numérique puis cliquer sur *OK*
- Cliquer sur *Modifier le mot de passe...* et la fenêtre *Modifier le mot de passe du dépôt de sécurité Entrust* s'affiche à l'écran



- Cliquer sur le bouton *Suivant*



- Saisir le mot de passe actuellement utilisé puis cliquer sur le bouton *Suivant*



- Inscrire un nouveau mot de passe en respectant les règles énoncées.
- Confirmer le mot de passe en le saisissant de nouveau
- Cliquer sur le bouton *Suivant* pour confirmer la modification

- Cliquer sur le bouton *Terminer*

Note : Puisque le changement du mot de passe entraîne une modification du profil du détenteur (ID numérique), il est donc essentiel de refaire une copie de sécurité du fichier de signature .epf sur une disquette ou tout autre support et de détruire l'ancienne copie.